

ÚZEMNÍ PLÁN

ZUBŘÍ



VÝKRES PŘEDPOKLÁDANÝCH ZÁBORŮ PŮDNÍHO FONDU

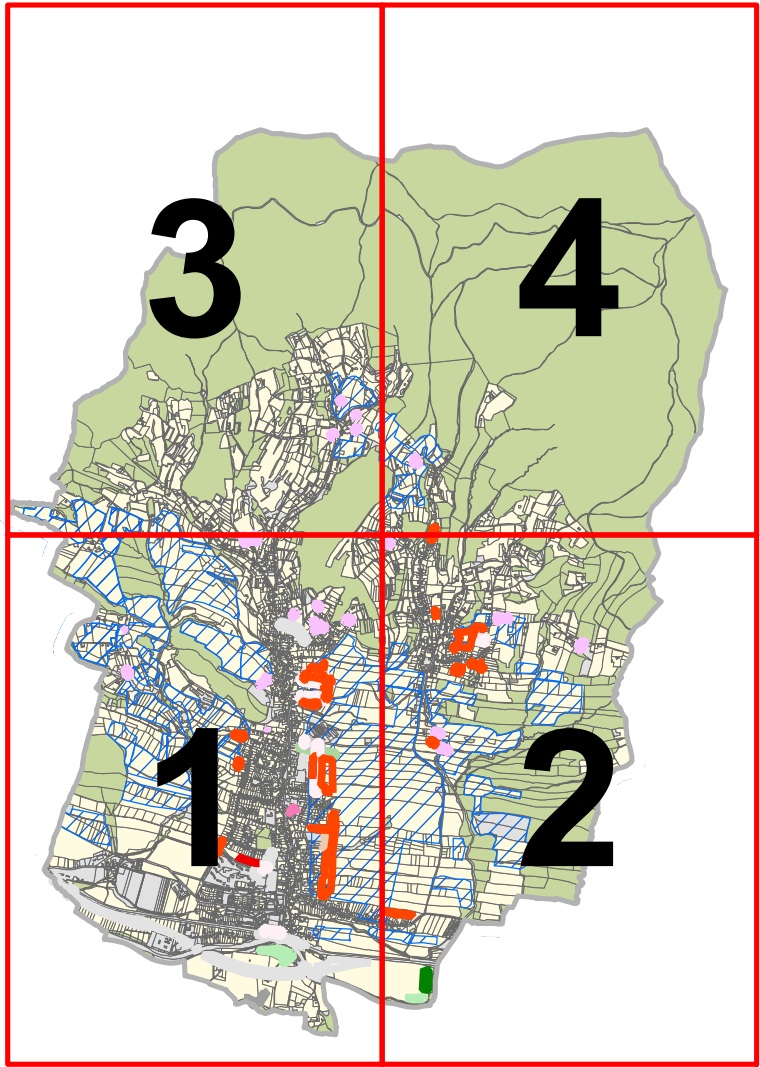
číslo funkční plochy	kód funkce	výměra plochy celkem (ha)	v ZÚ (ha)	v PUPFL (ha)	v ZPF (ha)	z toho dle kultur ZPF			z toho v třídě ochrany ZPF I (ha)	z toho v třídě ochrany ZPF II (ha)	z toho v třídě ochrany ZPF III (ha)	z toho v třídě ochrany ZPF IV (ha)	z toho v třídě ochrany ZPF V (ha)	popis
						orná půda	trvalý travní porost	sady, zahrady						
1	B	2	2	0	1,99	0	1,99	0	0	1,99	0	0	0	plocha bydlení
2	BI	9,48	0	0	9,26	6,37	2,89	0	0	1,28	7,79	0	0,19	plocha individuálního bydlení
3	BI	4,69	0	0	4,69	4,69	0	0	0	0	4,49	0	0,2	plocha individuálního bydlení
4	BI	1,44	0	0	1,42	1,35	0,06	0	0	0	1,42	0	0	plocha individuálního bydlení
5	BI	2,01	0	0	2	1,72	0	0,28	0	0	2	0	0	plocha individuálního bydlení
6	BI	0,46	0	0	0,46	0,46	0	0	0	0,46	0	0	0	plocha individuálního bydlení
7	BI	0,33	0	0	0,27	0,24	0,03	0	0	0	0	0,27	0	plocha individuálního bydlení
8	BI	1,65	0	0	1,64	0,22	1,38	0,04	0	0	1,64	0	0	plocha individuálního bydlení
9	BI	0,57	0	0	0,57	0	0,57	0	0	0	0,57	0	0	plocha individuálního bydlení
10	BI	1,17	0	0	1,17	0,76	0,27	0,13	0	0	1,17	0	0	plocha individuálního bydlení
11	BI	1,66	0	0	1,66	0	1,4	0,26	0	0	1,66	0	0	plocha individuálního bydlení
12	BI	0,16	0	0	0,16	0,16	0	0	0	0	0	0,16	0	plocha individuálního bydlení
15	SO.3	1,11	1,11	0	1,11	0,65	0,42	0,04	0	0	0	0,61	0,49	plocha smíšená obytná vesnická
17	SO.3	0,37	0	0	0,36	0,32	0,04	0	0	0	0	0	0,36	plocha smíšená obytná vesnická
18	SO.3	0,36	0	0	0,29	0	0,29	0	0	0	0	0	0,29	plocha smíšená obytná vesnická
19	SO.3	0,24	0	0	0,14	0	0,14	0	0	0	0	0	0,14	plocha smíšená obytná vesnická
20	SO.3	0,12	0	0	0,09	0	0	0,09	0	0	0	0	0,09	plocha smíšená obytná vesnická
21	SO.3	0,26	0	0	0,26	0	0,26	0	0	0	0	0	0,26	plocha smíšená obytná vesnická
23	SO.3	0,15	0	0	0,15	0	0,15	0	0	0	0	0	0,15	plocha smíšená obytná vesnická
25	SO.3	0,19	0	0	0,14	0,11	0,01	0,03	0	0	0	0	0,14	plocha smíšená obytná vesnická
26	SO.3	0,34	0	0	0,31	0,31	0	0	0	0	0	0	0,31	plocha smíšená obytná vesnická
27	SO.3	0,11	0	0	0,11	0	0,11	0	0	0	0	0	0,11	plocha smíšená obytná vesnická
28	SO.3	0,12	0	0	0,12	0	0,12	0	0	0	0	0	0,12	plocha smíšená obytná vesnická
29	SO.3	0,14	0	0	0,14	0	0,14	0	0	0	0	0	0,14	plocha smíšená obytná vesnická
30	SO.3	0,11	0	0	0,11	0,11	0	0	0	0	0	0	0,11	plocha smíšená obytná vesnická
31	SO.3	0,25	0	0	0,25	0	0,25	0	0	0	0,22	0	0,03	plocha smíšená obytná vesnická
32	SO.3	0,6	0	0	0,6	0,6	0	0	0	0	0	0	0,6	plocha smíšená obytná vesnická
35	SO	1,32	1,32	0	0	0	0	0	0	0	0	0	0	plocha smíšená obytná
36	OH	0,48	0	0	0,48	0,48	0	0	0	0	0,48	0	0	plocha veřejných prostranství
40	BI	4,73	0	0,02	4,6	1,93	2,68	0	0	0	0	0,09	4,49	plocha individuálního bydlení
42	BI	1,04	0	0	1,04	0,29	0,75	0	0	0	0	0	1,04	plocha individuálního bydlení
43	BI	0,73	0	0	0,71	0,13	0,58	0	0	0	0	0	0,71	plocha individuálního bydlení
44	BI	0,54	0	0	0,54	0	0,54	0	0	0	0	0	0,54	plocha individuálního bydlení
45	BI	0,33	0	0	0,33	0,17	0,16	0	0	0	0	0	0,33	plocha individuálního bydlení
47	BI	0,15	0	0	0,15	0	0,15	0	0	0	0	0	0,15	plocha individuálního bydlení
51	SO.3	0,26	0	0	0,22	0	0,22	0	0	0	0	0	0,22	plocha smíšená obytná vesnická
52	SO.3	0,2	0	0,01	0,17	0	0,13	0,04	0	0	0	0	0,17	plocha smíšená obytná vesnická
53	SO.3	0,21	0	0	0	0	0	0	0	0	0	0	0	plocha smíšená obytná vesnická
54	SO.3	0,47	0	0	0,47	0	0,47	0	0	0	0	0	0,47	plocha smíšená obytná vesnická
55	SO.3	0,05	0	0	0,05	0	0,05	0	0	0	0	0	0,05	plocha smíšená obytná vesnická
56	SO.3	0,23	0	0	0,19	0	0,19	0	0	0	0	0	0,19	plocha smíšená obytná vesnická
60	P*	0,16	0	0	0	0	0	0	0	0	0	0	0	plocha veřejných prostranství
61	P*	0,07	0,07	0	0,04	0	0,04	0	0	0,04	0	0	0	plocha veřejných prostranství
62	P*	0,4	0	0	0,13	0,13	0	0	0	0	0,13	0	0	plocha veřejných prostranství
63	P*	0,2	0	0	0,2	0,2	0	0	0	0	0,2	0	0	plocha veřejných prostranství
64	P*	0,15	0	0	0,01	0,01	0	0	0	0	0,01	0	0	plocha veřejných prostranství
65	P*	0,22	0	0	0,11	0,09	0,03	0	0	0	0,11	0	0	plocha veřejných prostranství
66	P*	0,12	0	0	0,04	0	0	0,04	0	0	0,04	0	0	plocha veřejných prostranství
67	P*	0,05	0,05	0	0,05	0	0,05	0	0	0	0	0,05	0	plocha veřejných prostranství
68	DS	0,55	0	0	0,51	0	0,51	0	0	0	0	0	0,51	plocha pro silniční dopravu
69	DS	0,18	0	0	0,01	0	0,01	0	0	0	0	0	0,01	plocha pro silniční dopravu
70	DS	8,89	1,09	0	7,87	6,76	0,11	0	0	0	0	0	7,87	plocha pro silniční dopravu
71	DS	0,94	0	0	0,16	0,04	0,12	0	0	0	0	0	0,16	plocha pro silniční dopravu
72	DS	9,4	0,86	0,08	7,99	6,25	1,4	0,33	0	0	0	0	7,99	plocha pro silniční dopravu
73	DS	0,65	0	0	0	0	0	0	0	0	0	0	0	plocha pro silniční dopravu
74	DS	6,02	0,03	0,08	5,78	5,75	0	0,03	0	0	0	5,72	0,06	plocha pro silniční dopravu
75	DS	1,22	0	0,05	0	0	0	0	0	0	0	0	0	plocha pro silniční dopravu
76	DS	0,26	0,26	0	0,08	0	0,08	0	0	0,08	0	0	0	plocha pro silniční dopravu
77	DS	0,32	0,08	0	0,26	0	0,14	0,12	0	0	0,02	0	0,24	plocha pro silniční dopravu
78	DS	0,09	0,09	0	0	0	0	0	0	0	0	0	0	plocha pro silniční dopravu
80	V	0,16	0	0	0,16	0,16	0	0	0	0	0,16	0	0	plocha výroby a skladování
81	V	0,45	0	0	0,45	0,45	0	0	0	0	0,45	0	0	plocha výroby a skladování
84	T*	2,1	0	0,17	1,58	0,54	1,04	0	0	0	0	0	1,58	plocha technické infrastruktury
86	P	2,53	0	0	2,53	2,53	0	0	0	0	0	0	2,53	plocha přírodní
87	P	0,16	0	0	0,16	0,16	0	0	0	0	0	0	0,16	plocha přírodní
88	P	1,73	0	0	1,73	1,73	0	0	0	0	0	0	1,73	plocha přírodní
90	K	2,24	0	0	2,24	2,24	0	0	0	0	0	1,22	1,03	plocha krajinné zeleně
95	Z*	0,44	0	0	0,44	0,44	0	0	0	0	0,44	0	0	plocha sídelní zeleně
96	Z*	0,52	0	0	0,43	0,2	0,23	0	0	0	0,43	0	0	plocha sídelní zeleně
CELKEM		81,05	6,96	0,41	71,38	48,75	20,2	1,43	0	3,85	23,43	8,12	35,96	

Legenda

- řešené území
- zastavěné území k 31.1.2013
- zastavitelná plocha
- BI 2
- 64178/V.
- pozemky ZPF
- pozemky PUPFL
- ostatní pozemky
- investice v ZPF

NÁVRHOVANÉ PLOCHY (předpokládaný zábor)

- B
 - BI
 - OH
 - SO
 - SO.3
 - DS
 - V
 - P*
 - T*
 - Z*
 - K
 - P
- plochy bydlení
- plochy individuálního bydlení
- plochy občanského vybavení
- plochy smíšené obytné
- plochy smíšené obytné vesnické
- plochy pro silniční dopravu
- plochy výroby a skladování
- plochy veřejných prostranství
- plochy technické infrastruktury
- plochy sídelní zeleně
- plochy krajinné zeleně
- plochy přírodní



<div><div><div><div></div><div>INTEGROVANÝ OPERAČNÍ PROGRAM</div></div><div><div></div><div>EVROPSKÁ UNIE EVROPSKÝ FOND PRO REGIONÁLNÍ ROZVOJ ŠANCE PRO VÁŠ ROZVOJ</div></div><div><div></div><div>MINISTERSTVO PRO MÍSTNÍ ROZVOJ ČR</div></div></div></div>			
ZÁZNAM O ÚČINNOSTI			
Správní orgán, který územní plán vydal:		Zastupitelstvo města Zubří	
Datum nabytí účinnosti:			
Jméno, příjmení, funkce a podpis oprávněné úřední osoby pořizovatele, otisk úředního razítka:		Oddělení územního plánu Městský úřad Rožnov pod Radhoštěm	
HLAVNÍ PROJEKTANT:	STEMIO, a.s. sídlo: ŠIROKÁ 36/5, 110 00 PRAHA 1 - JOSEFOV provozovna: J. STÁŠÍ 165, 763 02 ZLÍN - MALENOVICE tel./fax: + 420 577 158 529 mobil: +420 731 653 834 email: zlin@stemio.cz	ČÍSLO PARÉ:	AUTORIZACE:
OBJEDNATEL:	Město ZUBŘÍ	DATUM:	listopad 2014
POŘIZOVATEL:	MĚSTSKÝ ÚŘAD ROŽNOV POD RADHOŠTĚM odbor výstavby a územního plánování	ZAKÁZKA ČÍSLO:	12_175
		ARCHITEKT:	Ing. arch. Vladimír Pokluda
NÁZEV AKCE:	ÚZEMNÍ PLÁN ZUBŘÍ	STUPEŇ:	NÁVRH pro opakované veřejné projednání
OBSAH:	VÝKRES PŘEDPOKLÁDANÝCH ZÁBORŮ PŮDNÍHO FONDU	MĚŘÍTKO:	1:5 000
		ČÍSLO VÝKRESU:	II.B3



