

ÚZEMNÍ PLÁN ZUBŘÍ

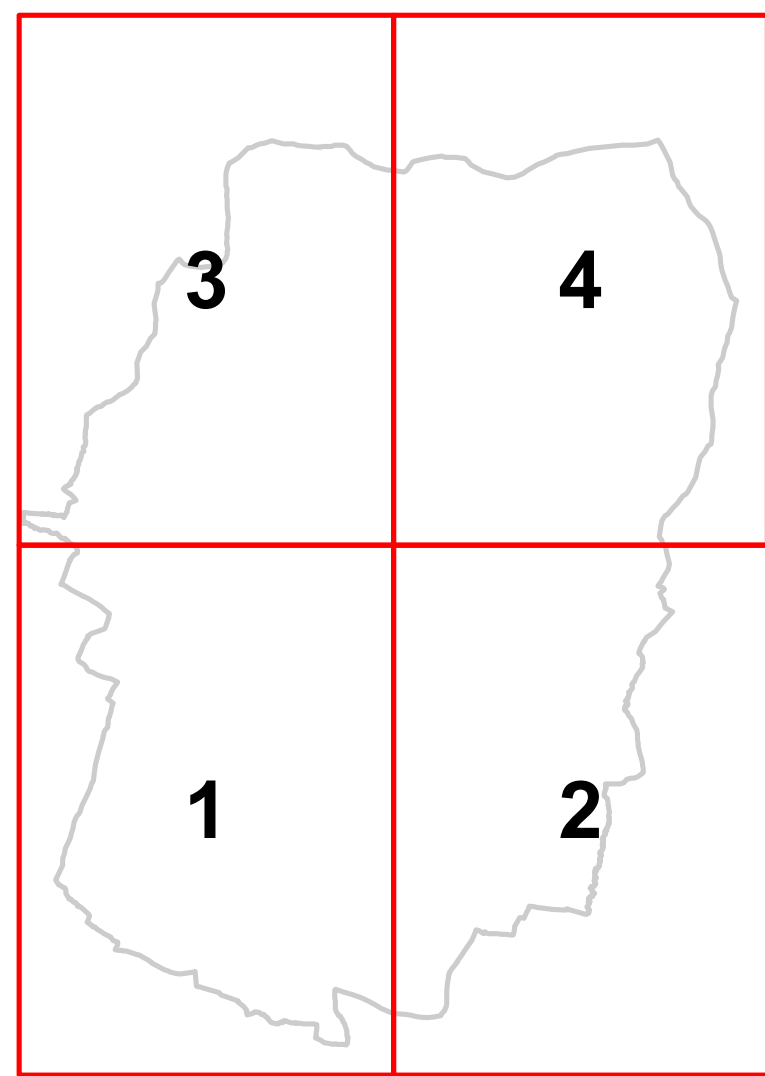


VÝKRES ZÁKLADNÍHO ČLENĚNÍ

Legenda

- řešené území
- zastavěné území k 31.1.2013
- číslo návrhových ploch
- parcelní kresba
- vnitřní kresba parcel

- návrhové plochy - zastavitelné plochy
- návrhové plochy - ostatní
- plochy pro ověření územní studií
- plochy přestavby



  EVROPSKÁ UNIE EVROPSKÝ FOND PRO REGIONÁLNÍ ROZVOJ ŠANCE PRO VÁŠ ROZVOJ 			
ZÁZNAM O ÚČINNOSTI			
Správní orgán, který územní plán vydal:		Zastupitelstvo města Zubří	
Datum nabytí účinnosti:			
Jméno, příjmení, funkce a podpis oprávněné úřední osoby pořizovatele, otisk úředního razítka:		Ing. Hana Žatková, vedoucí oddělení územního plánu	
HLAVNÍ PROJEKTANT:	STEMIO, a.s. sídlo: ŠIROKÁ 36/5, 110 00 PRAHA 1 - JOSEFOV provozovna: J. STAŠI 165, 763 02 ZLÍN - MALENOVICE tel./fax: + 420 577 153 529 mobil: +420 731 653 834 email: zlin@stemio.cz	ČÍSLO PARÉ:	AUTORIZACE:
OBJEDNATEL:	Město ZUBŘÍ	DATUM:	březen 2014
POŘIZOVATEL:	MĚSTSKÝ ÚŘAD ROŽNOV POD RADHOŠTĚM odbor výstavby a územního plánování	ZAKÁZKA ČÍSLO:	12_175
NÁZEV AKCE:	ÚZEMNÍ PLÁN ZUBŘÍ	ARCHITEKT:	Ing. arch. Vladimír Pokluda
OBSAH:	VÝKRES ZÁKLADNÍHO ČLENĚNÍ	STUPEŇ:	NÁVRH
		MĚŘÍTKO:	1:5 000
		ČÍSLO VÝKRESU:	I.B1

